

Benefits für Ihre Mitarbeiter

Betriebliche Versorgungslösungen
mit Weitblick

Vorteile durch betriebliche Versorgungssysteme

Arbeitgeber-Attraktivität erhöhen

Neben vielen anderen ökonomischen Herausforderungen stellt sich für Unternehmen die Frage, was sie zu einem attraktiven Arbeitgeber macht.

Dabei gibt es – je nach Unternehmensstrategie, Gesellschaftsform und Branche – verschiedene Möglichkeiten, um qualifizierte Fachkräfte zu gewinnen und die Mitarbeiterbindung zu steigern. Für Mitarbeiter und Bewerber sind die Angebote einzelner Unternehmen im digitalen Zeitalter transparent, werden kritisch verglichen und in sozialen Netzwerken geteilt und bewertet.

Die betriebliche Altersversorgung (bAV) ist in diesem Kontext zwar ein bürokratisch anmutender, angestaubter Begriff. Dahinter verbirgt sich jedoch ein zentrales personalwirtschaftliches Instrument.

Wie können Sie einen Mehrwert für Ihre Mitarbeiter schaffen und sich als attraktiver Arbeitgeber positionieren?

Die European Bank for Financial Services GmbH (ebase®) unterstützt Unternehmen mit innovativen und flexiblen Lösungen rund um bAV und Zeitwertkonten. Erfahren Sie, welche Vorteile Ihnen die Zusammenarbeit mit ebase konkret bieten kann und verschaffen Sie sich einen weiteren Wettbewerbsvorteil.



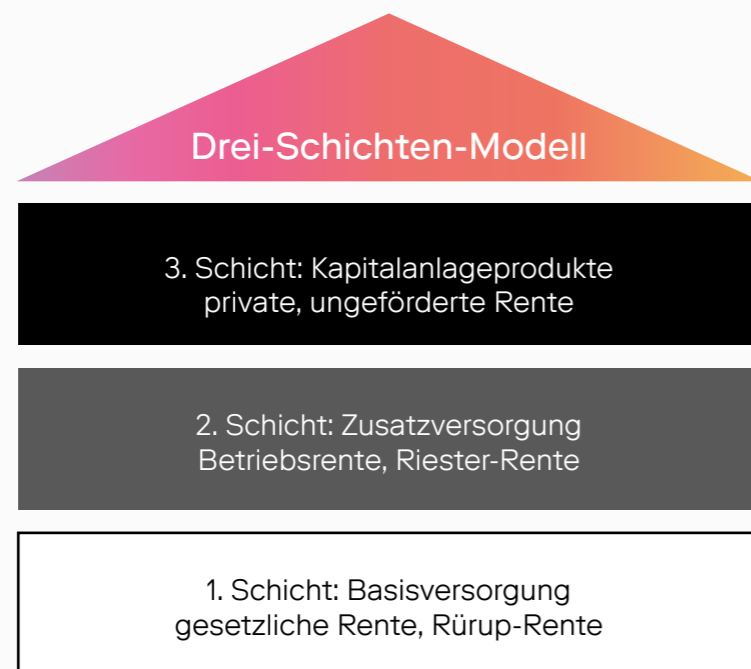
Verschiedene Interessen in Einklang bringen

Arbeitgeber und Arbeitnehmer müssen handeln

Der demografische Wandel verschärft den Wettbewerb um Fachkräfte in Deutschland spürbar. Studien zufolge werden bis 2025 nahezu 6,5 Millionen Arbeitskräfte fehlen, darunter rund 2,4 Millionen Akademiker.¹

Unternehmen, die qualifizierte Fachkräfte beschäftigen, haben ein starkes Interesse daran, langfristig die fähigsten Mitarbeiter an sich zu binden.

Neben dem Eigeninteresse besteht für Unternehmen auch die gesetzliche Verpflichtung, Lösungen der betrieblichen Altersversorgung in Form von Entgeltumwandlung anzubieten. Der Trend geht dahin, dass immer mehr Unternehmen soziale Verantwortung für ihre Mitarbeiter übernehmen. Nachdem die gesetzliche Rente allein keine Versorgungssicherheit im Ruhestand bietet, muss das sogenannte Drei-Schichten-Modell Abhilfe schaffen. Die betriebliche Altersversorgung zählt dabei zur zweiten Schicht, die vom Staat gefordert und gefördert wird.



Arbeitnehmer denken weiter als

bis zur nächsten Lohnabrechnung

Die Arbeitnehmer von heute stellen hohe Ansprüche an ihren Arbeitgeber. Bei der Jobwahl suchen sie bewusst nach Unternehmen, die ihre Ansprüche in Bezug auf Entwicklungschancen, Work-Life-Balance, Flexibilität und Sicherheit erfüllen. Betriebliche Zusatzleistungen, auch Benefits genannt, rücken für den Mitarbeiter immer weiter in den Vordergrund. Aber auch die Sorge um die Sicherung des Lebensstandards im Alter beschäftigt viele Arbeitnehmer: Die gesetzliche Rente reicht nicht aus, sichere Geldanlagen bringen keine Zinsen, Lebensversicherungen verlieren an Attraktivität. Vor diesem Hintergrund ist die betriebliche Altersversorgung eine wichtige Säule für das Einkommen im Ruhestand.

Motivation betrieblicher Versorgungssysteme

... für Arbeitgeber

- Fachkräfte für das eigene Unternehmen gewinnen sowie qualifizierte Mitarbeiter motivieren und binden
- Gesetzliche Anforderungen umsetzen
- Verbesserung der Bilanzkennzahlen durch Ausfinanzierung von Versorgungsverpflichtungen
- Lohnnebenkosten senken

... für Arbeitnehmer

- Flexible Vergütungsmodelle erhalten, ergänzt um attraktive Mitarbeiter-Benefits
- Lebensarbeitszeit flexibel gestalten
- Rentenlücke schließen
- Steuervorteile durch bAV-Angebote nutzen
- Kapital mit staatlicher Förderung und Unterstützung vom Arbeitgeber aufbauen (bspw. mit vermögenswirksamen Leistungen)

Betriebliche Versorgungslösungen

Attraktive Renditechancen durch Fondsrückdeckung

Durch das Angebot betrieblicher Altersversorgung und Zeitwertkonten gehen Arbeitgeber Versorgungsverpflichtungen ein. In der Vergangenheit haben viele Unternehmen für die Rückdeckung dieser Verpflichtungen auf Versicherungslösungen zurückgegriffen.

In Zeiten niedriger Anleiherenditen suchen betriebliche Anleger verstärkt nach Alternativen zu herkömmlichen Kapitalanlagen. Sinkender Garantiezins und geringere Ablaufleistungen von Versicherungslösungen gefährden aktuell bestehende Anlageziele und sorgen für zusätzlichen Absicherungsbedarf. Gerade bei der Rückdeckung langfristiger Pensionszusagen ergeben sich oft nennenswerte Deckungslücken, für die eine renditestarke Vorsorgelösung gesucht wird.

Mit ihren Lösungen für betriebliche Versorgungsleistungen setzt ebase auf den in Deutschland am meisten verbreiteten Durchführungsweg – die Pensionszusage – sowie auf Zeitwertkonten. Durch die Fondsrückdeckung werden die Vorteile beider Modelle mit den Renditechancen von Investmentfonds kombiniert. Dabei können die Beiträge entweder durch den Arbeitgeber, den Arbeitnehmer (Entgeltumwandlung) oder durch beide finanziert werden.

Bei der Anlage in Investmentfonds partizipieren Anleger unmittelbar an der Wertentwicklung der ausgewählten Fonds, sowohl an Kurssteigerungen als auch an Kursrückgängen.

Überzeugende steuerliche Vorteile²

- **von Investmentfonds**
Kapitalgesellschaften haben die Möglichkeit, Veräußerungsgewinne aus Aktienfonds zu großen Teilen steuerfrei zu vereinnahmen.
- **für Arbeitgeber**
Steuerstundungseffekte entstehen sowohl aus der Bilanzierung gewinnmindernder Rückstellungen als auch durch die begünstigte Bilanzierung von Investmentfondsanteilen.
- **für Arbeitnehmer**
Die nachgelagerte Besteuerung und nicht abgeführte Sozialversicherungsbeiträge generieren Jahr für Jahr Zinseszinsseffekte.

² Die steuerliche Behandlung hängt von den persönlichen Verhältnissen des Kunden ab und kann Änderungen unterworfen sein. Stand Mai 2015



Produktlösungen für unterschiedliche Bedürfnisse

Überzeugende Vorteile für Ihre Mitarbeiter

Mit den Produkten von ebase für betriebliche Versorgungsleistungen bieten Sie Ihren Mitarbeitern zusätzliche Benefits und stärken Ihr Employer Branding als Arbeitgeber.

ebase bAV Depot

Das ebase bAV Depot ermöglicht Ihnen eine kostengünstige Rückdeckung von Pensionszusagen mit minimalem Verwaltungsaufwand. Unabhängig davon, ob reine Entgeltumwandlung oder moderne arbeitgeberfinanzierte Systeme, ob Einrichtung neuer oder Ausfinanzierung bestehender Pensionszusagen – Sie erhalten von uns eine Lösung, die auf Ihr Unternehmen abgestimmt ist. Die Anlageentscheidungen treffen Sie selbst oder mit Hilfe eines Experten. Fondsumschichtungen und Lebenszyklusmodelle ermöglichen die jederzeitige Anpassung der Anlagestrategie an die Marktbedingungen und Ihre Mitarbeiterstruktur.

Mit dem ebase bAV Depot bieten Sie Ihren Mitarbeitern eine flexible und transparente Altersversorgung mit attraktiven Renditechancen.

GGF-Versorgung

Neben einer betrieblichen Versorgungslösung für die Mitarbeiter müssen Gesellschafter-Geschäftsführer (GGF) eines Unternehmens auch ihre eigene Zukunft im Blick haben. Aufgrund meist fehlender Ansprüche aus der gesetzlichen Rentenversicherung ist besonders für sie die betriebliche Altersversorgung unerlässlich.

Mit unseren Lösungen zur GGF-Versorgung haben Sie die Möglichkeit, sich eine Altersvorsorge über Ihr Unternehmen aufzubauen und so Versorgungslücken im Alter zu schließen.

ebase Arbeitszeit Depot

Mehrarbeitszeiten wie z. B. Überstunden oder nicht in Anspruch genommener Urlaub sowie Entgeltbestandteile können im ebase Arbeitszeit Depot als Zeitwertguthaben angespart werden. Der entscheidende Vorteil: Das angesparte Zeitwertguthaben kann später für längere Freistellungsphasen oder den vorzeitigen Ruhestand eingesetzt werden. Die Ansparung dieser Zeitwertguthaben erfolgt aus dem Bruttoeinkommen. Steuern und Sozialversicherungsbeiträge³ werden erst bei der späteren Verwendung dieser Guthaben abgeführt.

Mit dem ebase Arbeitszeit Depot bieten Sie Ihren Mitarbeitern eine optimale Lösung für eine flexible Gestaltung der Lebensarbeitszeit und die Möglichkeit einer ausgeglichenen Work-Life-Balance.

Vermögenswirksame Leistungen

Im ebase Depot für Vermögenswirksame Leistungen (VL) können monatliche Zuschüsse des Arbeitgebers und die staatliche Förderung clever und günstig in einen Fondssparplan mit einer großen Auswahl an Fonds und ETFs angelegt werden.

Vermögenswirksame Leistungen sind ein einfaches Mittel, um Ihren Mitarbeitern einen echten Mehrwert zu bieten. Denn damit unterstützen Sie Ihre gesamte Belegschaft – vom Auszubildenden bis hin zur Führungskraft.

³ Laut § 7d (1) SGB IV ist der Arbeitgeberanteil des Gesamtsozialversicherungsbeitrags bereits in der Ansparphase ins Wertkonto einzubringen. Die Abführung erfolgt zusammen mit dem Arbeitnehmeranteil in der späteren Verwendung des Wertguthabens durch den Arbeitgeber.



Kapitalanlage, Administration und Insolvenzschutz

Komplettpaket aus einer Hand

Mit ebase gewinnen Sie einen Partner, der Ihnen die Fondsrückdeckung so einfach wie möglich macht. Durch verwaltungsarme Lösungen werden Sie in der Administration entlastet und können sich auf Ihre Kernkompetenzen konzentrieren.

Im Bereich der betrieblichen Versorgungsleistungen arbeiten wir in einem Netzwerk mit Spezialisten zusammen, um Ihnen ganzheitliche Lösungen anbieten zu können. Egal ob es um die Überprüfung bestehender Pensionszusagen oder um versicherungsmathematische Gutachten geht – in unserem Netzwerk stehen Ihnen bei Bedarf für all diese Themen Fachexperten zur Verfügung.

Kapitalanlage

- Effektiver Kapitalaufbau durch die Anlage in Investmentfonds (Fondsrückdeckung)
- Absolute Flexibilität bei der Gestaltung der Beitragszahlungen ermöglicht eine Anpassung an die Liquiditätslage des Unternehmens
- Gestaltung der Abrufphase nach unternehmensspezifischen Bedürfnissen

Administration

- Kostengünstige Depotlösungen mit transparentem Preismodell
- Integration der Depotlösungen in die Systeme eines Unternehmens durch optimierte IT-Schnittstellen
- Übernahme der für Arbeitgeber gesetzlich vorgegebenen Aufzeichnungspflichten bei Zeitwertkonten auf Wunsch möglich
- Fachliches Know-how durch ebase eigene Abteilung für betriebliche Versorgungssysteme
- Ausführliches und spezifisches Reporting, das Ihnen unmittelbar nach dem Stichtag automatisiert zur Verfügung gestellt wird

Insolvenzschutz

- Insolvenzschutz durch Einzelverpfändung der Depots zu Gunsten der Arbeitnehmer ohne zusätzliche Kosten
- Integration von Treuhandmodellen möglich



Ihre Kernkompetenz im Blick

Mit dem richtigen Partner eigene Wege gehen

Unter Berücksichtigung Ihrer Ziele und Wünsche schnüren wir für Sie ein Lösungskonzept, das dauerhaft und nachhaltig die strategische Ausrichtung Ihres Unternehmens unterstützt und zu Ihrer Betriebs- und Mitarbeiterstruktur passt.

ebase bAV Depot

GGF Versorgung

ebase Arbeitszeit Depot

Vermögenswirksame Leistungen

Während Sie sich auf Ihr Unternehmen und Ihre Kernkompetenzen konzentrieren können, sorgen wir dafür, dass Sie im Bereich bAV optimal aufgestellt sind. Unsere Lösungen im Bereich der betrieblichen Altersversorgung und Zeitwertkonten unterstützen Sie dabei, sich als attraktiver Arbeitgeber zu positionieren sowie Ihre Mitarbeiter zu motivieren und an sich zu binden.

Gut zu wissen!

Präsentieren Sie sich als zukunftsorientierter und innovativer Arbeitgeber und fordern Sie unsere Experten heraus.

Gestalten Sie Ihre Zukunft aktiv mit uns – wir verstehen Sie!

Warum ebase Ihr starker Partner ist

Als professioneller Abwickler für die Rückdeckung von betrieblichen Versorgungssystemen ist die European Bank for Financial Services GmbH (ebase®) seit vielen Jahren am Markt etabliert und zählt heute zu den Markt- und Innovationsführern.

ebase verfügt über eine eigene Fachabteilung mit umfassendem Know-how und langjähriger Erfahrung bei betrieblichen Versorgungsprodukten mit Fondsrückdeckung.

Auf einen Blick

(Stand: Dezember 2020)

- langjährige Erfahrung mit bAV- und Arbeitszeit Depots
- bAV- und Arbeitszeit Depots für über 2.000 Unternehmen aller Größen und Branchen
- Verwaltung von über 80.000 bAV- und Arbeitszeit Depots
- Volumen von über 3 Mrd. Euro Assets under Control (AuC) im bAV Bereich
- Sparraten im monatlichen, viertel-, halb- oder jährlichen Intervall möglich

Gemeinsam Lösungen entwickeln

Sprechen Sie uns an!



Arthur Mandt
Leitung Pension Management
Telefon: +49 89 45460 - 863
E-Mail: pensions@ebase.com



Anselm Afendulidis
Spezialist Pension Management
Telefon: +49 89 45460 - 863
E-Mail: pensions@ebase.com



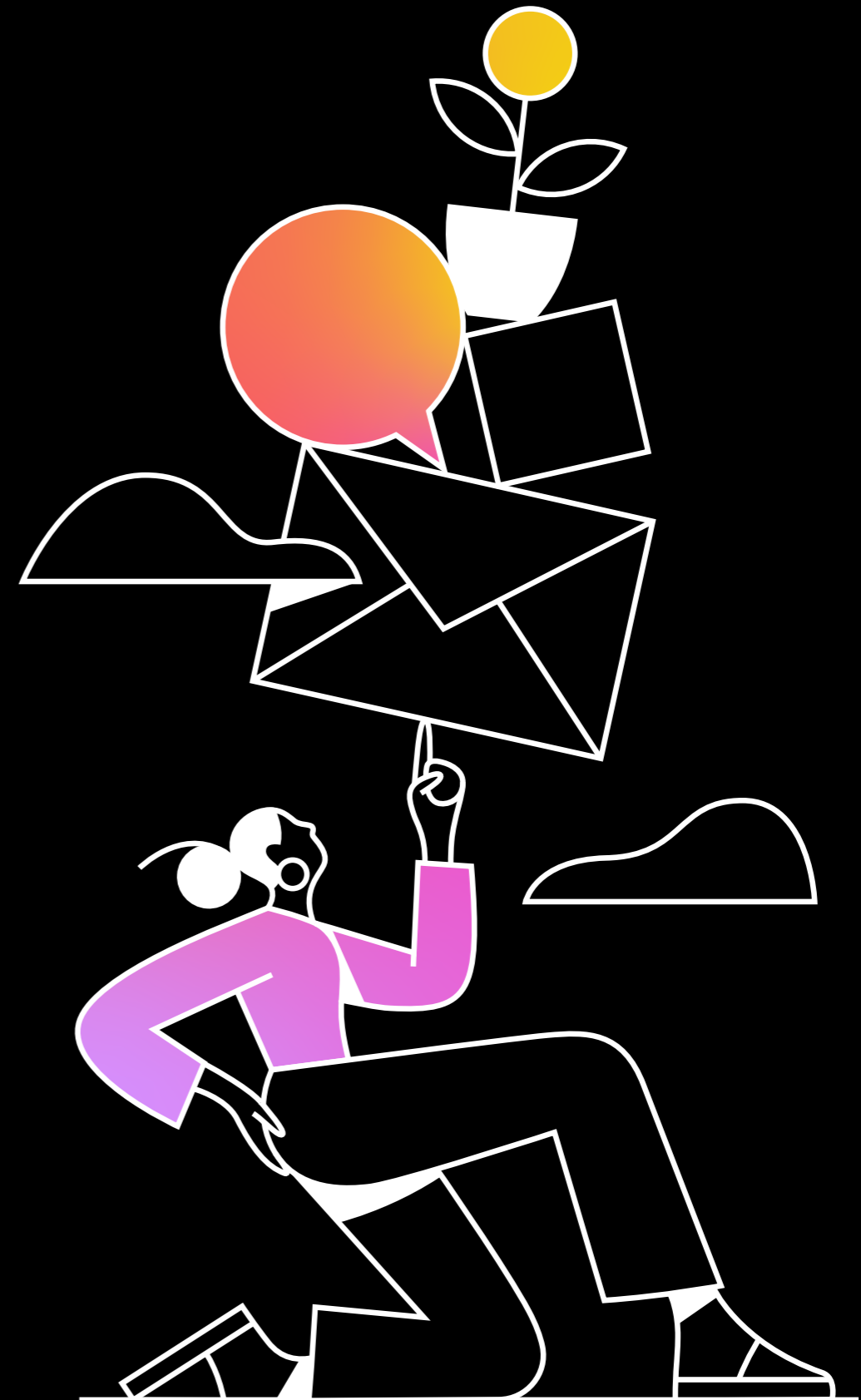
Florian Diehl
Spezialist Pension Management
Telefon: +49 89 45460 - 863
E-Mail: pensions@ebase.com



Anna Derz
Spezialist Pension Management
Telefon: +49 89 45460 - 863
E-Mail: pensions@ebase.com



Angelika Schuller
Spezialist Pension Management
Telefon: +49 89 45460 - 863
E-Mail: pensions@ebase.com



Folgen Sie uns auf:



Weitere Informationen finden Sie auch auf unserer Website: www.ebase.com

Telefon: +49 89 45460 - 863

E-Mail: pensions@ebase.com

European Bank for Financial Services GmbH (ebase®)

80218 München

Disclaimer

Die vorliegende Unterlage beruht auf rechtlich unverbindlichen Erwägungen der European Bank for Financial Services GmbH (ebase®). Sämtliche Angaben dienen ausschließlich Informations- und Werbezwecken und stellen weder eine individuelle Anlageempfehlung/Anlageberatung noch ein Angebot zum Kauf oder Verkauf von Wertpapieren oder sonstigen Finanzinstrumenten dar. Die in der Unterlage enthaltenen Informationen ersetzen keine individuelle anleger- und anlagegerechte Beratung noch berücksichtigen sie steuerliche Aspekte. Eine Anlageentscheidung bzgl. eines Investmentfonds/ETFs oder anderen Wertpapieren bzw. Finanzinstrumenten sollte nur auf Grundlage der jeweiligen Produktinformations- und/oder Verkaufsunterlagen, die insbesondere auch Informationen zu den Chancen und Risiken der Vermögensanlage enthalten, getroffen werden. Die ausführlichen Verkaufsprospekte, welche u. a. auch die vollständigen Anlagebedingungen enthalten, die wesentlichen Anlegerinformationen (KIIDs bzw. ggf. Basisinformationsblatt (BIB)/Packaged Retail and Insurance-based Investment Products (PRIIPs)), die aktuellen Jahres- und Halbjahresberichte sowie auch Produktinformationsunterlagen sind unter www.ebase.com abrufbar bzw. können bei ebase angefordert werden. Diese Unterlage ist urheberrechtlich geschützt. Die ganze oder teilweise Vervielfältigung, Bearbeitung und Weitergabe an Dritte darf nur nach Rücksprache und mit Zustimmung von ebase erfolgen.

MU 4231.12 07/2022